



Neuorganisation für die Internationalisierung

Das *International Center (IC)*
als neue Zentrale Betriebseinheit



BERGISCHE
UNIVERSITÄT
WUPPERTAL

Warum ist die Neuorganisation nötig?

1.

Zentrale strategische Planung und Steuerung /
Legitimierung strategischer Entscheidungen durch ein Gremium

2.

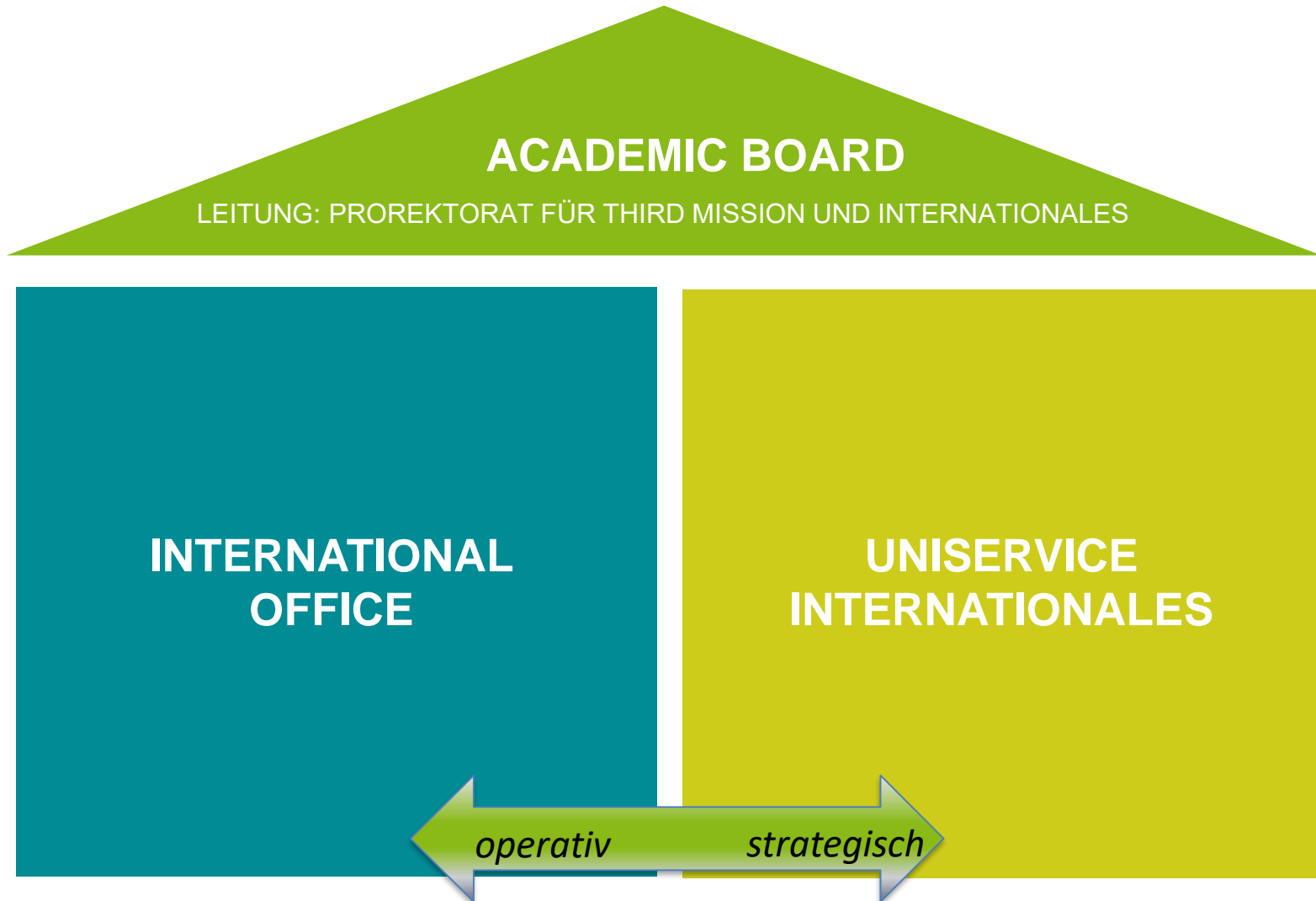
Abbau von Parallelstrukturen bei Aktivitäten der Internationalisierung

3.

Verbesserung der Sichtbarkeit des Bereiches Internationales

4.

Standardisierung von Prozessen und Berichtswesen im Sinne des
Qualitätsmanagements, Steigerung von Kennzahlen



ACADEMIC BOARD

LEITUNG: PROREKTORAT FÜR THIRD MISSION UND INTERNATIONALES

EIN MITGLIED
(mit Stimmrecht)

- _ je Fakultät
- _ aus der Studierendenschaft
- _ aus der internationalen Studierendenschaft

LEITUNGEN
(ohne Stimmrecht)

- _ International Office
- _ UniService Internationales

LEITUNG/VERTRETUNG
(ohne Stimmrecht)

- _ Zentrale Studienberatung
- _ Zentrum für Graduiertenstudien
- _ Sprachlehrinstitut
- _ UniService Transfer
- _ Zentrale Gleichstellungsbeauftragte
- _ Gemeinsamer Studienausschuss (GSA)
- _ Dezernate 2, 3, 4 und 6

**INTERNATIONAL
OFFICE**

**UNISERVICE
INTERNATIONALES**

INTERNATIONAL OFFICE : Aufgaben

Internationale Mobilität (Outgoing / Incoming)

- Auslandsmobilität für Studierende, Lehrende und Personal
- Hochschulweite Auswahl- und Nominierungsverfahren zur Auslandsmobilität

Internationaler Campus und Willkommenskultur

- Hochschulweite Betreuungsangebote für internationale Studierende
- Welcome Service für internationale Gastwissenschaftler*innen

Internationalisierung von Studium und Lehre

- Unterstützung der Fakultäten bei der Konzeption und Implementierung internationaler/binationaler Studienangebote
- Unterstützung internationaler Promotionsverfahren

Fundraising und Projektmanagement

- Finanz- /Drittmittelakquise zur Internationalisierung
- Hochschulweite Koordination ERASMUS+ und PROMOS
- Beratung der Fakultäten bei Antragstellung und Projektdurchführung

UniService Internationales: Aufgaben

Netzwerke und strategische Partnerschaften

- Unterstützung bei der Identifizierung strategischer Schwerpunkte
- Unterstützung der Fakultäten bei Aufbau und Pflege internationaler Netzwerke und Kooperationen

Internationales Hochschulmarketing

- Entwicklung und Umsetzung internationaler Marketingmaßnahmen (mit der Universitätskommunikation)
- Hochschulinternes Berichtswesen, interne/externe Kommunikation für den Bereich Internationales

Strategische Koordination BUW-intern

- Koordination und Betreuung der Internationalisierungsbeauftragten der Fakultäten
- Unterstützung der Aktivitäten (Workshops, Vernetzung) der Länder- und Regionenbeauftragten

Geschäftszimmer Academic Board

- Sekretariat, Organisations- und Verwaltungsaufgaben des Academic Board

1. Partizipation an der Entwicklung und Umsetzung strategischer Internationalisierungsziele
2. Einbindung der im Bereich Internationales tätigen Fakultätsmitarbeitenden in ein Netzwerk („I-Kreis“)
3. Zentrale Services für internationale Gastwissenschaftler*innen
4. Begleitung bei der Implementierung internationaler Studienangebote
5. Support von Drittmittelanträgen zur weiteren Internationalisierung der Universität/der Fakultäten
6. Bereitstellung von internationalen Kennzahlen, fachspezifischen Daten und Statistiken
7. Erstellung von zielgruppenspezifischen Materialien für das internationale Hochschulmarketing

Qualitätsnetzwerk Internationales „I-Kreis“

Zielgruppe:

- QSL-Mitarbeitende mit dem Schwerpunkt Internationales / Internationalisierungskoordinatorinnen und –koordinatoren (z.B. Fk. 1)
- Untereinheiten der Dekanate (z.B. *Zentrum für Auslandskontakte* der Fk. 3, *Büro für Internationales und CSIS* der Fk. 4)
- (Wiss.) Mitarbeitende einzelner Fächer (z.B. Industrial Design)
- Information und Service Lehrerbildung - ISL (Servicebereich der School of Education)

Vorhaben:

Einbinden der o.g. Zielgruppe in ein zentral betreutes und koordiniertes Netzwerk zwecks:

- effizienter Nutzung der hochschulweit vorhandenen Ressourcen im Bereich Internationales
- Kräftebündelung und Synergieeffekte
- Schaffen einer transparenten Struktur mit klaren Verantwortlichkeiten
- Erarbeitung und Umsetzung hochschulweit einheitlicher Verfahren und Qualitätsstandards für die Internationalisierung